

АДМИНИСТРАЦИЯ МУНИЦИПАЛЬНОГО ОБРАЗОВАНИЯ –
БАТЬКОВСКОЕ СЕЛЬСКОЕ ПОСЕЛЕНИЕ
САСОВСКОГО МУНИЦИПАЛЬНОГО РАЙОНА РЯЗАНСКОЙ ОБЛАСТИ

ПОСТАНОВЛЕНИЕ

от 24 ноября 2016 г. № 116
п. Батьки

О внесении изменений в постановление администрации муниципального образования – Батьковское сельское поселение Сасовского муниципального района Рязанской области от 22.12.2014 № 50 «Об утверждении административного регламента предоставления муниципальной услуги «Выдача специального разрешения на движение по автомобильным дорогам транспортного средства, осуществляющего перевозки опасных, тяжеловесных и (или) крупногабаритных грузов, в случае, если маршрут, часть маршрута транспортного средства проходят по автомобильным дорогам местного значения сельского поселения и не проходят по автомобильным дорогам федерального, регионального или межмуниципального значения, участкам таких автомобильных дорог»

В целях приведения муниципальных нормативных правовых актов в соответствие действующему законодательству Российской Федерации, в соответствии с Федеральным законом от 27.07.2010 № 210-ФЗ «Об организации предоставления государственных и муниципальных услуг», руководствуясь Федеральным законом от 08.11.2007 № 257-ФЗ «Об автомобильных дорогах и о дорожной деятельности в Российской Федерации и о внесении изменений в отдельные законодательные акты Российской Федерации», приказом Министерства транспорта Российской Федерации от 24.07.2012 № 258 «Об утверждении порядка выдачи специального разрешения на движение по автомобильным дорогам транспортного средства, осуществляющего перевозки тяжеловесных и (или) крупногабаритных грузов», Уставом муниципального образования – Батьковское сельское поселение Сасовского муниципального района Рязанской области, администрация муниципального образования – Батьковское сельское поселение Сасовского муниципального района Рязанской области ПОСТАНОВЛЯЕТ:

1. Внести в постановление администрации муниципального образования – Батьковское сельское поселение Сасовского муниципального района Рязанской области от 22.12.2014 № 50 «Об утверждении административного регламента предоставления муниципальной услуги «Выдача специального разрешения на движение по автомобильным дорогам транспортного средства, осуществляющего перевозки опасных, тяжеловесных и (или) крупногабаритных грузов, в случае, если маршрут, часть маршрута транспортного средства проходят по автомобильным

дорогам местного значения сельского поселения и не проходят по автомобильным дорогам федерального, регионального или межмуниципального значения, участкам таких автомобильных дорог» следующие изменения:

1.1. в наименовании постановления слова «опасных,» исключить;

1.2. в части 1 постановления слова «опасных,» исключить;

1.3. в приложении к постановлению:

а) в наименовании и по тексту административного регламента слова «опасных,», «опасных и (или)», «опасных», «и опасных грузов -» исключить;

б) пункт а части 2.3 раздела 2 признать утратившим силу;

в) пункт а части 2.4 раздела 2 признать утратившим силу;

г) пункт 2.5.1 части 2.5. раздела 2 признать утратившим силу;

д) пункт 2.6.1 части 2.6 раздела 2 признать утратившим силу;

е) абзац 9 части 2.7 раздела 2 признать утратившим силу;

ж) пункт 2.8.1 части 2.8 раздела 2 признать утратившим силу;

з) абзац 3 пункта 2.8.2 части 2.8 раздела 2 изложить в следующей редакции:

«- схема транспортного средства (автопоезда), с использованием которого планируется перевозка тяжеловесных и (или) крупногабаритных грузов, с изображением размещения такого груза согласно форме установленной Приказом Министерства транспорта Российской Федерации от 24.07.2012 № 258 «Об утверждении порядка выдачи специального разрешения на движение по автомобильным дорогам транспортного средства, осуществляющего перевозки тяжеловесных и (или) крупногабаритных грузов». На схеме транспортного средства изображается транспортное средство, планируемое к участию в перевозке, количество осей и колес на нем, взаимное расположение осей и колес, распределение нагрузки по осям и в случае неравномерного распределения нагрузки по длине оси - распределение на отдельные колеса;»;

и) в пункте 2.8.3 части 2.8 раздела 2 слова «по форме, установленной приложением 2 к Порядку выдачи специального разрешения на движение по автомобильным дорогам транспортного средства, осуществляющего перевозку опасных грузов, утвержденному приказом Министерства транспорта Российской Федерации 04.07.2011 № 179, приведенной в приложении №1 к Административному регламенту, и» исключить;

к) в пункте 2.8.4 части 2.8 раздела 2 цифры «2.8.1,» исключить;

л) пункт а части 2.10 признать утратившим силу;

м) пункт 1 части 2.15 раздела 2 признать утратившим силу;

н) в пункте 2.16.1 части 2.16 раздела 2 «;специального разрешения на перевозку опасного груза» исключить;

о) в пункте 2.16.2 части 2.16:

- слова «1000 рублей» заменить словами «1600 рублей»;

- слова «специального разрешения на перевозку опасного груза - 800 рублей»

исключить;

п) пункт 2.16.3 части 2.16 раздела 2 слова «города Рязани» исключить;

р) подпункт а пункта 3.4.2 части 3.4 раздела 3 изложить в следующей редакции:

«а) направляет в адрес владельцев автомобильных дорог, по дорогам которых проходит данный маршрут, часть маршрута, заявку на согласование маршрута транспортного средства, осуществляющего перевозки тяжеловесных и (или) крупногабаритных грузов, в которой указываются: наименование органа, направившего заявку, исходящий номер и дата заявки, вид перевозки; маршрут движения (участок маршрута); наименование и адрес владельца транспортного средства; государственный регистрационный знак транспортного средства; предполагаемый срок и количество поездок; характеристика груза (наименование, габариты, масса); параметры транспортного средства (автопоезда) (расстояние между осями, нагрузка на оси, количество осей, масса транспортного средства (автопоезда) без груза/с грузом, габариты транспортного средства (автопоезда)); необходимость автомобиля прикрытия (сопровождения), предполагаемая скорость движения, подпись должностного лица (в случае направления заявки на бумажном носителе);»;

с) в пункте 3.6.2 части 3.6 слова «города Рязани» исключить;

т) в пункте 3.8.2 части 3.8 раздела 3 слова «по форме согласно приложению № 1 к Порядку выдачи специального разрешения на движение по автомобильным дорогам транспортного средства, осуществляющего перевозку опасных грузов, утвержденному приказом Министерства транспорта Российской Федерации от 04.07.2011 № 179, приведенной в приложении № 8 к Административному регламенту, или» исключить;

у) пункт 3.8.3 части 3.8 раздела 3 дополнить абзацем следующего содержания:

«В случае осуществления перевозки крупногабаритных грузов, а также, если для движения транспортного средства, осуществляющего перевозки тяжеловесных грузов, требуется: укрепление отдельных участков автомобильных дорог; принятие специальных мер по обустройству автомобильных дорог и пересекающих их сооружений и инженерных коммуникаций в пределах маршрута транспортного средства; изменение организации дорожного движения по маршруту движения транспортного средства, осуществляющего перевозки тяжеловесных и (или) крупногабаритных грузов; введение ограничений в отношении движения других транспортных средств по требованиям обеспечения безопасности дорожного движения, администрация после оформления специального разрешения направляет в адрес ОГИБДД МО МВД России «Сасовский» (в случае международных перевозок - в федеральный орган управления Госавтоинспекции МВД России, либо в определенный им территориальный орган управления Госавтоинспекции МВД России на региональном или межрегиональном уровне) заявку на согласование маршрута транспортного средства, осуществляющего перевозки тяжеловесных и (или) крупногабаритных грузов, которая состоит из оформленного специального разрешения с приложением копий документов, указанных в абзацах 3, 7, 8 пункта 2.8.2 части 2.8 раздела 2 настоящего административного регламента, и копий согласований маршрута транспортного средства. Заявка ОГИБДД МО МВД России «Сасовский» регистрируется в течение одного рабочего дня с даты ее получения. Согласование маршрута транспортного средства, осуществляющего перевозки тяжеловесных и (или) крупногабаритных грузов, проводится ОГИБДД МО МВД России «Сасовский» в течение четырех рабочих дней с даты регистрации заявки,

полученной от администрации. При согласовании маршрута транспортного средства, осуществляющего перевозки тяжеловесных и (или) крупногабаритных грузов, ОГИБДД МО МВД России «Сасовский» делает записи в специальном разрешении о согласовании в пунктах «Вид сопровождения», «Особые условия движения» и «Владельцы автомобильных дорог, сооружений, инженерных коммуникаций, органы управления Госавтоинспекции и другие организации, согласовавшие перевозку» (номер и дату согласования, фамилию, имя, отчество и должность сотрудника ОГИБДД МО МВД России «Сасовский»), которые скрепляются печатью, подписью должностного лица ОГИБДД МО МВД России «Сасовский», и направляет такой бланк специального разрешения в администрацию.»;

ф) приложение № 1 к административному регламенту признать утратившим силу;

х) приложение № 3 изложить в новой редакции согласно приложению 1 к настоящему постановлению;

ц) приложение № 4 изложить в новой редакции согласно приложению 2 к настоящему постановлению;

ч) приложение № 5 изложить в новой редакции согласно приложению 3 к настоящему постановлению;

ш) приложение № 8 к административному регламенту признать утратившим силу.

2. Настоящее постановление опубликовать (обнародовать) в совместном периодическом печатном средстве массовой информации Совета депутатов муниципального образования – Батьковское сельское поселение Сасовского муниципального района Рязанской области и администрации муниципального образования – Батьковское сельское поселение Сасовского муниципального района Рязанской области «Информационный бюллетень Батьковского сельского поселения».

3. Настоящее постановление вступает в силу после официального опубликования.

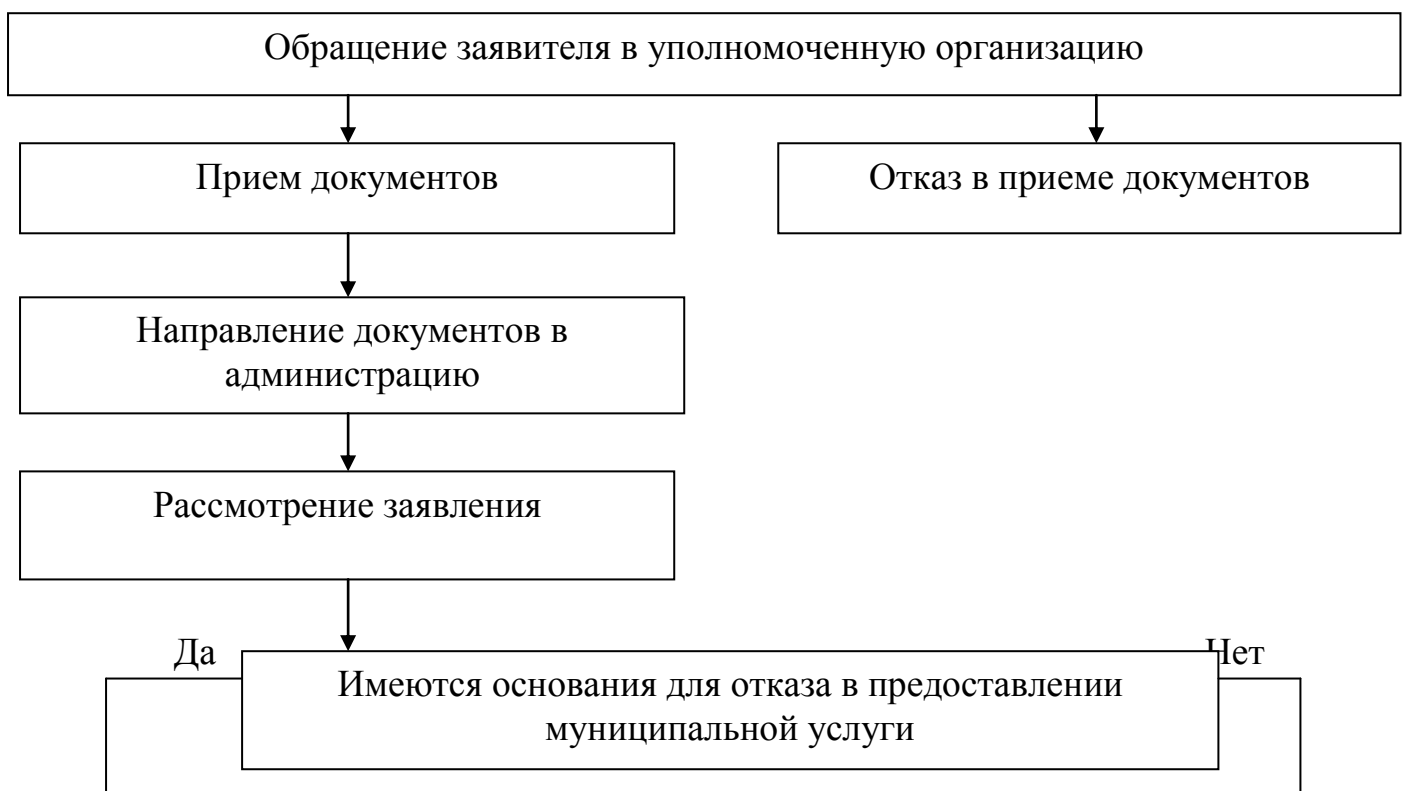
Глава администрации муниципального образования-
Батьковское сельское поселение
Сасовского муниципального района
Рязанской области

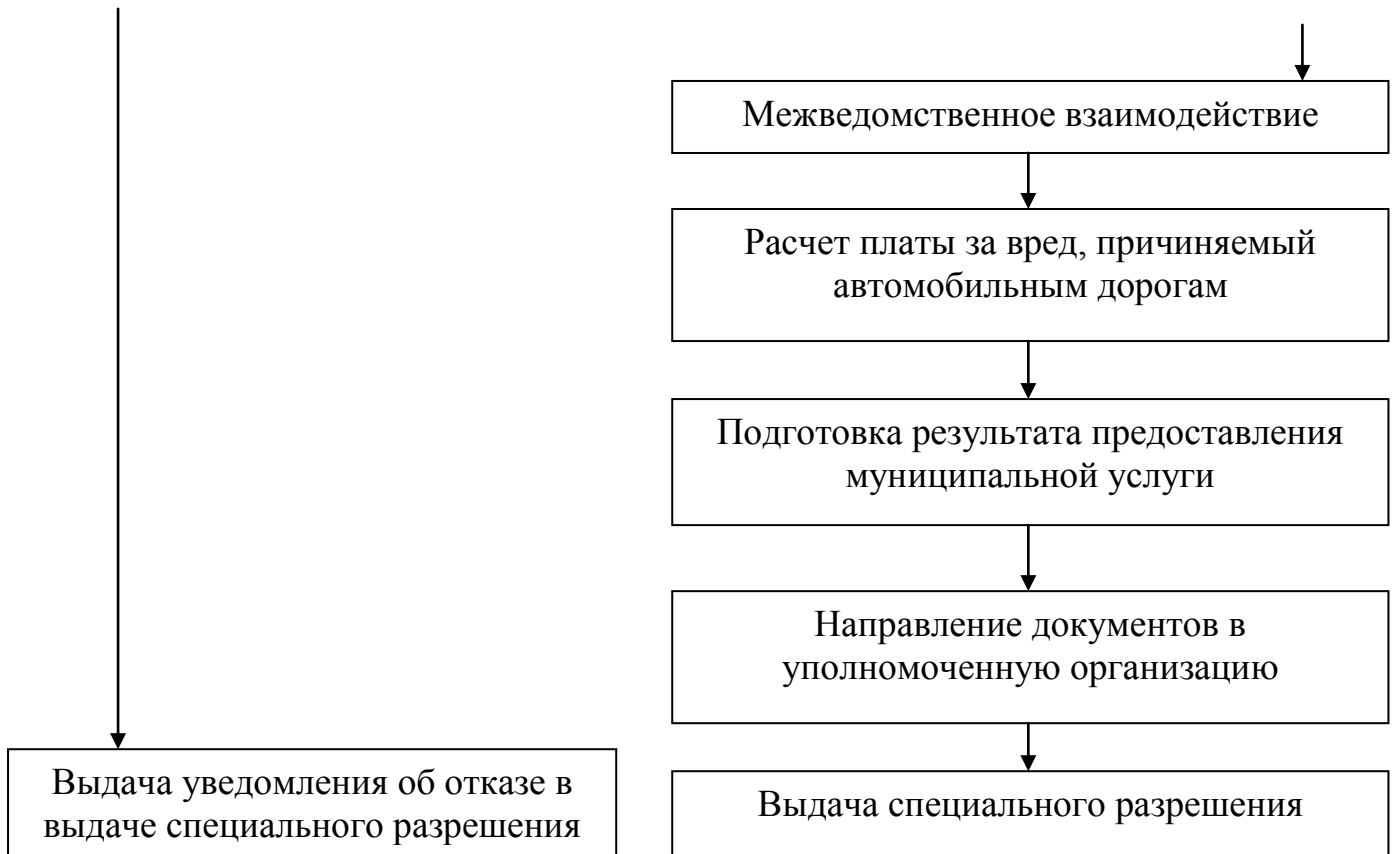
Р.Н.Тактаров

Приложение 1
к постановлению администрации
муниципального образования –
Батьковское сельское поселение
Сасовского муниципального района
Рязанской области
от 24.11.2016 № 116

«Приложение 3
к административному регламенту
предоставления муниципальной услуги «Выдача специального разрешения
на движение по автомобильным дорогам
транспортного средства, осуществляющего перевозки
тяжеловесных и (или) крупногабаритных грузов,
в случае, если маршрут, часть маршрута
транспортного средства проходят по автомобильным дорогам
местного значения сельского поселения
и не проходят по автомобильным дорогам
федерального, регионального или межмуниципального значения,
участкам таких автомобильных дорог»

Блок-схема предоставления муниципальной услуги «Выдача специального разрешения на движение по автомобильным дорогам транспортного средства, осуществляющего перевозки тяжеловесных и (или) крупногабаритных грузов, в случае, если маршрут, часть маршрута транспортного средства проходят по автомобильным дорогам местного значения сельского поселения и не проходят по автомобильным дорогам федерального, регионального или межмуниципального значения, участкам таких автомобильных дорог»





2. Перечень сведений и документов, которые будут получены по межведомственным запросам:

NN пп	Наименование сведений и документов, которые будут получены по межведомственным запросам	Наименование органа (организации), в котором запрашиваются сведения и документы
1	2	3
1		
2		

_____ (должность лица, принявшего документы)

_____ (подпись)

_____ (Ф.И.О.)

_____ (дата окончания срока рассмотрения документов)

_____ 20 ____ г.
(дата выдачи документов)

_____ (подпись)

_____ (Ф.И.О. заявителя)

После рассмотрения документы выданы

_____ (должность, Ф.И.О., подпись лица, выдавшего документы)

_____ (Ф.И.О., подпись лица, получившего документы)

<*> в столбце 2 «Наименование и реквизиты документов» указываются реквизиты всех представленных заявителем документов.

Приложение 3
к постановлению администрации
муниципального образования –
Батьковское - сельское поселение
Сасовского муниципального района
Рязанской области
от 24.11.2016 г. № 116

«Приложение 5
к административному регламенту
предоставления муниципальной услуги «Выдача специального разрешения
на движение по автомобильным дорогам
транспортного средства, осуществляющего перевозки
тяжеловесных и (или) крупногабаритных грузов,
в случае, если маршрут, часть маршрута
транспортного средства проходят по автомобильным дорогам
местного значения сельского поселения
и не проходят по автомобильным дорогам
федерального, регионального или межмуниципального значения,
участкам таких автомобильных дорог»

Заявителю:

(наименование юридического лица или

Ф.И.О. индивидуального предпринимателя,

физического лица и паспортные данные)

Уведомление
об отказе в выдаче специального разрешения

По результатам рассмотрения заявления от _____ г. № _____,
представленного для получения (переоформления) специального разрешения на
движение по автомобильным дорогам местного значения транспортного средства,
осуществляющего перевозки _____

(указывается вид перевозки)

грузов, сообщаю об отказе в выдаче (продлении) специального разрешения в связи с

(указывается основание для отказа в выдаче специального разрешения в соответствии с пунктом 2.15
административного регламента предоставления муниципальной услуги «Выдача специального разрешения на
движение по автомобильным дорогам транспортного средства, осуществляющего перевозки опасных, тяжеловесных и
(или) крупногабаритных грузов, в случае, если маршрут, часть маршрута транспортного средства проходят по
автомобильным дорогам местного значения сельского поселения и не проходят по автомобильным дорогам
федерального, регионального или межмуниципального значения, участкам таких автомобильных дорог» и краткое
описание фактического обстоятельства)

Должностное лицо _____